



Dolomite

Interface®



CARPET PRODUCT DOLOMITE COLOUR AMBER INSTALLED MONOLITHIC  
LVT PRODUCT LEVEL SET - TEXTURED STONES COLOUR POLISHED CEMENT INSTALLED NON DIRECTIONAL



### EN

#### Mineral Inspired

Dolomite has 12 mineral inspired tones, offering natural warmth and richness with a gentle sparkle across the floor. Dolomite is Installed monolithic for a perfect broadloom effect.

Dolomite uses our new CQuest™Bio backing, made with carbon negative materials. CQuest™Bio is non-vinyl, non-bitumen made with a bio-composite, containing bio-based and recycled fillers. These materials, when measured on a standalone basis are net carbon negative – greatly reducing our carbon footprint.

Dolomite is carbon neutral throughout its full product life cycle through our Carbon Neutral Floors™ Programme.

---

### FR

#### Inspiration minérale

Disponible dans 12 tons d'inspiration minérale, Dolomite est une dalle de moquette au rendu naturel, chaleureux et qui joue avec la lumière. L'installation monolithique permet un rendu parfaitement uni.

Dolomite est dotée de notre nouvelle sous-couche CQuest™Bio, composée de matériaux à empreinte carbone négative. CQuest™Bio, sans vinyle et sans bitume, est fabriquée à partir d'un bio-composite de matériaux bio-sourcés et recyclés. Ces matériaux, évalués de façon autonomes, présentent un bilan carbone négatif, ce qui réduit considérablement notre empreinte carbone.

Dolomite est neutre en carbone sur tout son cycle de vie grâce à notre programme Carbon Neutral Floors™.

---

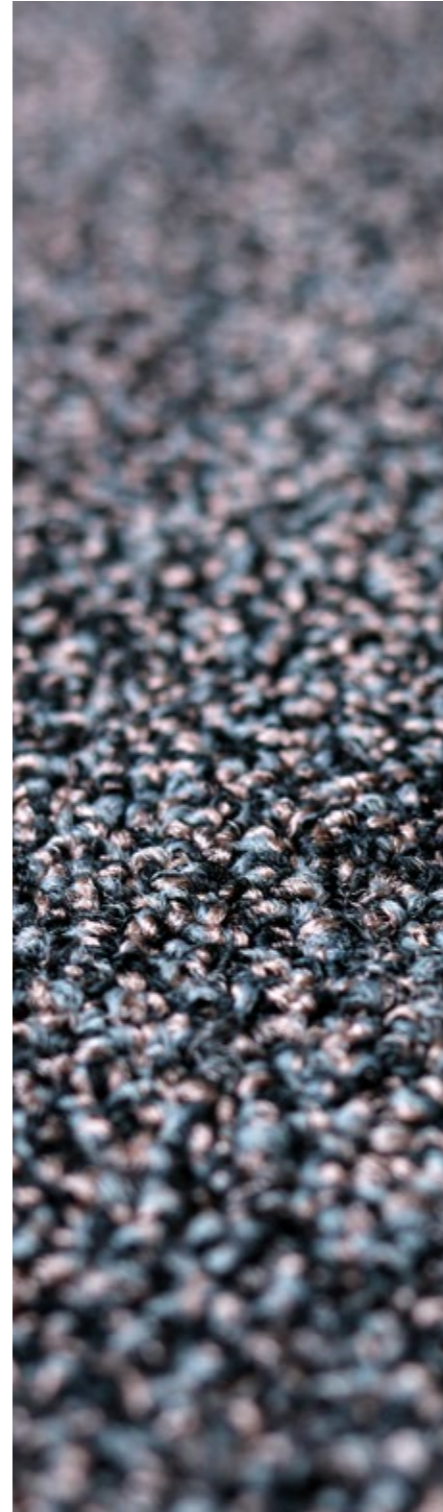
### DE

#### Von Mineralien inspiriert

Dolomite ist in 12 mineralisch inspirierten Tönen erhältlich, die natürliche Wärme und Reichhaltigkeit mit einem sanften Funkeln auf dem Boden widerspiegeln. Dolomite wird monolithisch installiert – für einen perfekten Bahnenwaren-Effekt.

Bei Dolomite kommt unsere neue Rückenkonstruktion CQuest™Bio zum Einsatz. CQuest™Bio ist eine PVC- und bitumenfreie Rückenkonstruktion und enthält biobasierte Materialien sowie recycelte Füllstoffe. Einige der Materialien sind für sich betrachtet netto CO<sub>2</sub>-negativ und reduzieren unseren CO<sub>2</sub>-Fußabdruck maßgeblich.

Dolomite ist im Rahmen unseres Programms Carbon Neutral Floors™ über den gesamten Produktlebenszyklus CO<sub>2</sub>-neutral.



### NL

#### Geïnspireerd door mineralen

Dolomite wordt geleverd in twaalf kleuren die hun inspiratie vinden in de natuurlijke warmte en rijkheid van mineralen. Daarnaast zorgen ze voor een lichte glinstering op de vloer. Dolomite wordt monolithisch gelegd om een perfect kamerbreed effect te creëren.

In Dolomite is onze nieuwe CQuest™Bio-backing verwerkt, die is gemaakt met CO<sub>2</sub>-negatieve materialen. CQuest™Bio is vinyl- en bitumenvrij, gemaakt met een biocomposiet met biobased en gerecyclede vullers. Als u deze materialen afzonderlijk bekijkt, zijn ze netto CO<sub>2</sub>-negatief. Dit zorgt voor een aanzienlijke verkleining van onze CO<sub>2</sub>-voetafdruk.

Dolomite is dankzij ons Carbon Neutral Floors™-programma gedurende de hele levenscyclus CO<sub>2</sub>-neutraal.

---

### ES

#### Inspirado en los minerales

Dolomite tiene 12 tonos de inspiración mineral que ofrecen calidez y riqueza natural con un suave brillo en el suelo. Dolomite se instala con el método monolítico para obtener un efecto perfecto de moqueta en rollo sin juntas.

Dolomite usa nuestro nuevo soporte CQuest™Bio, elaborado a partir de materiales con huella de carbono negativa. CQuest™Bio es un producto sin pvc ni bitumen fabricado con un compuesto biológico que contiene rellenos reciclados y de materiales biológicos. Estos materiales, cuando se miden de forma independiente, tienen un carbono neto negativo, lo que reduce en gran medida nuestra huella de carbono.

Dolomite es neutro en cuanto a emisiones de carbono durante todo el ciclo de vida del producto a través de nuestro programa Carbon Neutral Floors™.

---

### SE

#### Med inspiration av mineraler

Dolomite har 12 mineralinspirerade varma, fylliga och diskret glittrande nyanser. Dolomite installeras i samma riktning för att ge ett perfekt intryck av heltäckningsmatta.

I Dolomite använder vi vår nya baksida CQuest™Bio, tillverkad av koldioxidnegativa material. CQuest™Bio, en baksida utan vinyl och utan bitumen, är tillverkad av biokomposit som innehåller biobaserat och återvunnet fyllnadsmaterial. Dessa material är, när de mäts separat, nettokoldioxidnegativa – och minskar vårt avtryck väsentligt.

Dolomite är koldioxidneutral under hela produktivscykeln, som en del av vårt Carbon Neutral Floors™ program.



CARPET PRODUCT DOLOMITE COLOUR AZURITE INSTALLED MONOLITHIC  
LVT PRODUCT DRAWN LINES COLOUR SILVER INSTALLED ASHLAR



PRODUCT DOLOMITE COLOUR CRYSTAL INSTALLED MONOLITHIC





**PRODUCT** DOLOMITE **COLOUR** GOLDEN BERYL **INSTALLED** MONOLITHIC



**CARPET PRODUCT** DOLOMITE **COLOUR** ROSE QUARTZ **INSTALLED** MONOLITHIC  
**LVT PRODUCT** LEVEL SET - TEXTURED STONES **COLOUR** DARK CONCRETE **INSTALLED** NON DIRECTIONAL





PRODUCT DOLOMITE COLOUR OBSIDIAN INSTALLED MONOLITHIC

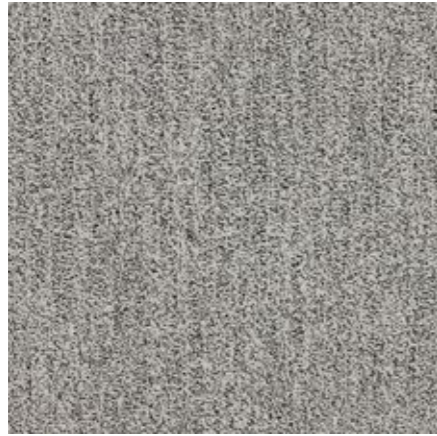


PRODUCT DOLOMITE COLOUR LAPIS LAZULI INSTALLED MONOLITHIC



Dolomite Colour Range

---



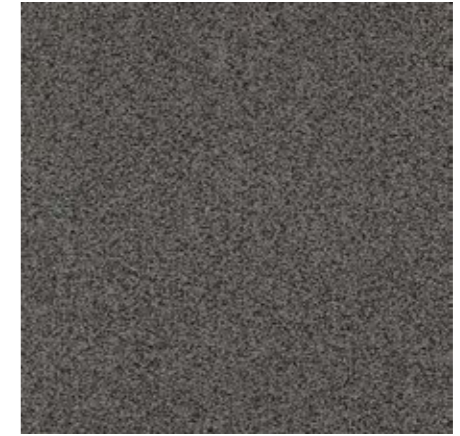
4292001 DIAMOND



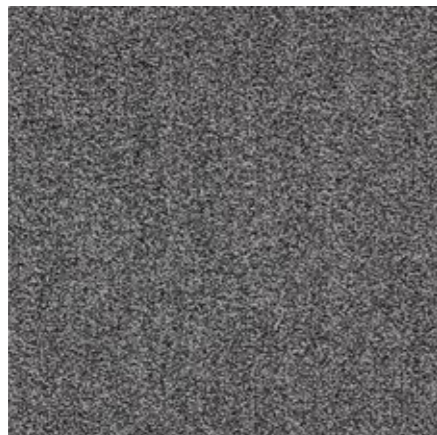
4292004 GOLDEN BERYL



4292007 PEARL



4292008 MOONSTONE



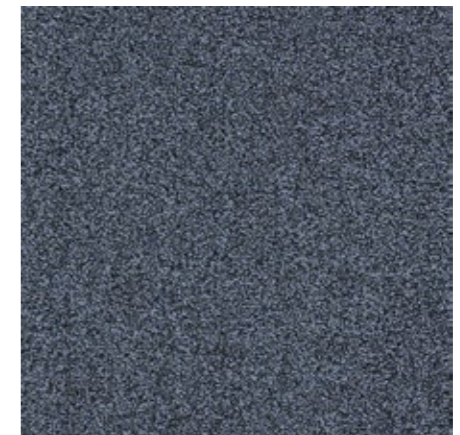
4292002 CRYSTAL



4292005 ROSE QUARTZ



4292009 AVENTURINE



4292011 AZURITE



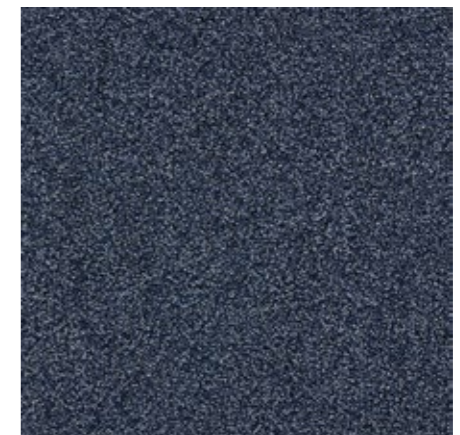
4292003 OBSIDIAN



4292006 AMBER



4292010 MALACHITE



4292012 LAPIS LAZULI



**Carbon Footprint / m<sup>2</sup> (Cradle to Gate)\***

3.76 kg CO<sub>2</sub>

**Total Recycled and Bio-Based Content**

92.2%

**Total Virgin Content (non recycled and non bio-based)**

7.8%

**Yarn Recycled Content**

100%

\* Please see [interface.com](http://interface.com) for the most up to date numbers from our EPD.

**Installation Waste**

Monolithic  
Installation

3-4%

**Wear Classification**

Class 33 Heavy Contract

**Impact Sound Insulation ΔLw EN ISO 10140-3**

27 dB

**Rating of Sound Absorption EN ISO 11654**

α<sub>w</sub> 0.20

**Potential Green Building Contribution**



See contributions for each at [interface.com](http://interface.com)

**Certifications**



For more information visit [interface.com](http://interface.com)



### Standard Backing CQuest™ Bio



#### EN

CQuest™ Bio is non-vinyl, non-bitumen made with a bio-composite, containing bio-based and recycled fillers. These materials, when measured on a standalone basis are net carbon negative.

#### DE

CQuest™ Bio ist eine PVC- und bitumenfreie Rückenkonstruktion, in der biobasierte und recycelte Füllstoffe verwendet werden. Einige der darin enthaltenen Materialien sind für sich betrachtet CO<sub>2</sub>-negativ und reduzieren unseren CO<sub>2</sub>-Fußabdruck maßgeblich.

#### FR

CQuest™ Bio est notre nouvelle sous-couche pour dalles de moquette, sans PVC et sans bitume. Elle est fabriquée avec un bio-composite, mélange de matériaux bio-sourcés et recyclés au bilan carbone net négatif.

#### NL

CQuest™ Bio is onze nieuwe vinylvrije, niet-bitumen tapijttegelbacking gemaakt van een bio-composiet met biobased en gerecyclede vulstoffen. Deze materialen, gemeten op een stand-alone basis, zijn netto CO<sub>2</sub>-negatief.

#### ES

CQuest™ Bio no contiene vinilo ni bitumen. Está fabricado con compuestos bio y rellenos orgánicos y reciclados. Estos materiales son negativos en emisiones de carbono.

#### SE

CQuest™ Bio är vår nya baksida för textilplattor. Den innehåller varken vinyl eller bitumen utan är tillverkad av biokomposit som innehåller biobaserade och återvunna fyllnadsmaterial. Detta gör CQuest™ Bio netto koldioxidnegativ.

### Carbon Neutral Floors™



#### EN

When you specify flooring from Interface, you're selecting products that are carbon neutral across their full product lifecycle.

#### DE

Wenn Sie sich für Bodenbeläge von Interface entscheiden, wählen Sie Produkte, die über ihren gesamten Lebenszyklus CO<sub>2</sub>-neutral sind.

#### FR

Lorsque vous choisissez un revêtement de sol Interface, vous optez pour des produits qui participent à la neutralité carbone collective, tout au long de leur cycle de vie.

#### NL

Wanneer u vloeren van Interface specificeert, selecteert u producten die klimaatneutraal zijn over hun volledige product levenscyclus.

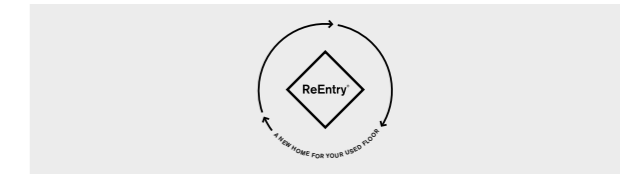
#### ES

Cuando prescribes pavimentos de Interface, estás seleccionando productos que son neutros en emisiones de carbono en todo su ciclo de vida.

#### SE

När du föreskriver Interface golv, väljer du produkter som är koldioxidneutrala genom hela produktlivscykeln

### ReEntry®



#### EN

Interface promises to take back our customers used flooring product (carpet tile, LVT and Rubber) and create further value with them in the most sustainable way.

#### DE

Wir geben Ihnen das Versprechen, Ihre gebrauchten Interface-Bodenbeläge zurückzunehmen und damit einen Mehrwert auf nachhaltigste Art und Weise zu schaffen.

#### FR

Interface s'engage à reprendre les revêtements de sol usagés de ses clients et à leur donner une deuxième vie de la façon la plus éco-responsable possible.

#### NL


Interface belooft onze gebruikte vloerproducten van klanten terug te nemen en creëert daarmee meerwaarde in de meest duurzame manier.

#### ES

Interface se compromete a (moqueta modular, LVT y caucho) recuperar los pavimentos usados de nuestros clientes y crear valor a partir de ellos de la forma más sostenible.

## Technical Specifications

<b>Product Definition</b>	Tufted Plain Textured Loop Pile							
Konstruktion	Getuftete texturierte Schlingen-Qualität							
Descripción	Pavimento textil modular tufting bucle							
Description	Velours tufté bouclé texturé uni							
Type	Getufte Bouclé met Structuur							
Descrizione	Bouclè tufted a grosso riccio							
<b>Pile Material</b>	100% Recycled Solution Dyed Nylon							
Polfaserematerial	100% recyceltes Polyamid garnefärbt							
Composición Fibra	100% Poliamida reciclada tintada en masa							
Composition	100% Polyamide recyclé teint masse							
Poolmateriaal	100% Solution Dyed Gerecycled Polyamide							
Fibra	100% Poliammide tinta in massa riciclata							
<b>Pile Yarn Weight</b> / Poleinsatzgewicht / Peso Fibra / Poids de fibre / Poolinzetgewicht / Peso Felpa	850 g/m <sup>2</sup> ± 5%							
<b>Total Weight</b> / Gesamtgewicht / Peso Total / Poids total / Totaalgewicht / Peso Totale	4042 g/m <sup>2</sup> ± 5%							
<b>Pile Height</b> / Polschichtdicke / Altura Fibra / Hauteur de la fibre / Poolhoogte / Altezza Felpa	3.9 mm + 15% / - 10%							
<b>Total Thickness</b> / Gesamtdicke / Espesor Total / Epaisseur totale / Totale dikte / Altezza Totale	6.9 mm ± 0.5 mm							
<b>Gauge/Ends 10 cm</b> / Teilung x 10 cm / Galga x 10 cm / Jauge-Rangs par 10 cm / Rijen per 10 cm / Serraggio x 10 cm	1/10 – 39.4							
<b>Tufts per m<sup>2</sup></b> / Noppenzahl/m <sup>2</sup> / Puntadas m <sup>2</sup> / Densité du tuft par m <sup>2</sup> / Aantal noppen per m <sup>2</sup> / Densità Punti	141,263 ± 5%							
<b>Backing Type</b> / Rückenkonstruktion / Soporte / Sous-couche / Ruguitvoering / Sottofondo	CQuest™Bio							
<b>Wear Classification</b> / Beanspruchungsklasse / Clasificación al tráfico / Classement d'usage et de confort / Gebruiksintensiteit / Resistenza all'usura	Heavy Contract (EN 1307) Class 33 / LC3							
<b>Radiant Panel</b> / Schwerentflammbarkeit / Clasificación Al Fuego / Classement feu / De Radiant Panel Test / Valutazione delle proprietà ignifughe	(EN ISO 9239-1) Euroclass Bfl s1 (EN 13501-1)							
<b>Dimensional Stability</b> / Dimensionsstabilität / Estabilidad Dimensional / Stabilité dimensionnelle / Dimensionele stabiliteit / Test Stabilità dimensionale	≤ 0.2% (EN 986)							
<b>Impact Sound Insulation (ΔL<sub>w</sub>)</b> / Trittschallverbesserungsmaß / Impacto Aislamiento Acústico / Réduction du bruit d'impact / Contactgeluid absorptie / Isolamento all'impatto acustico	27 dB (EN ISO 10140-3)							
<b>Rating of Sound Absorption</b> / Gewichteter Schallabsorptionskoeffizient / Clasificación de Absorción de Sonido / Coefficient d'absorption acoustique / Waarde geluidsabsorptie / Valutazione dell'assorbimento acustico	α <sub>w</sub> 0.20 (EN ISO 11654)							
<b>Sound Absorption</b> / Schallabsorptionsgrad / Absorción de Sonido / Absorption acoustique / Geluidsabsorptie / Assorbimento acustico								
	<table border="1"> <tr> <td><b>125Hz</b> -0.02</td> <td><b>250Hz</b> 0.06</td> <td><b>500Hz</b> 0.08</td> <td><b>1000Hz</b> 0.20</td> <td><b>2000Hz</b> 0.34</td> <td><b>4000Hz</b> 0.40</td> <td>(EN ISO 354) α<sub>s</sub></td> </tr> </table>	<b>125Hz</b> -0.02	<b>250Hz</b> 0.06	<b>500Hz</b> 0.08	<b>1000Hz</b> 0.20	<b>2000Hz</b> 0.34	<b>4000Hz</b> 0.40	(EN ISO 354) α <sub>s</sub>
<b>125Hz</b> -0.02	<b>250Hz</b> 0.06	<b>500Hz</b> 0.08	<b>1000Hz</b> 0.20	<b>2000Hz</b> 0.34	<b>4000Hz</b> 0.40	(EN ISO 354) α <sub>s</sub>		
<b>Style</b> 4292	4m <sup>2</sup> - 16 tiles per box (50 x 50 cm ± 0.2%)							

 DOP: 1037/126992 EN 14041:2004 Notified Body - 0493 COC 0493 – CPR – 0181 For use as floor covering in buildings	 DOP: 1037/126992 EN 14041:2004 Approved Body - 8515 COC 8515 – CPR – 0181 For use as floor covering in buildings	  	   
--	--	---	---

 **Carbon Neutral Floors™**  
Learn more about our third-party verified Carbon Neutral Floors.  
[www.interface.com/carbonneutral](http://www.interface.com/carbonneutral)

[www.interface.com](http://www.interface.com)

## Light Values

Product	Colour No	Colour Name	L Value*	Y Value*
<b>Dolomite</b>	4292001	Diamond	56.6	24.5
	4292002	Crystal	43.1	13.2
	4292003	Obsidian	36.3	9.2
	4292004	Golden Beryl	37.3	9.7
	4292005	Rose Quartz	35.0	8.5
	4292006	Amber	32.4	7.3
	4292007	Pearl	41.7	12.3
	4292008	Moonstone	36.0	9.0
	4292009	Aventurine	36.1	9.1
	4292010	Malachite	32.9	7.5
	4292011	Azurite	34.7	8.3
	4292012	Lapis Lazuli	31.2	6.7

\* **Light Value:** L Value = L according to CIE L\*a\*b\* colour space, Y Value = Light Reflectance Value according to BS 8493

**Lichtreflexionswerte:** L-Wert = L gemäß CIE L\*a\*b\* Farbspektrum, Y-Wert = Lichtreflexionswert gemäß British Standard BS 8493

**Valores de Reflectancia de Luz:** Valor L = L según CIE L\*a\*b\* espacio de color, Valor Y = Valor de reflectancia de luz según el estándar británico BS 8493

**Valeurs concernant la lumière:** Valeur L = L faisant référence à la méthode CIE L\*a\*b\* pour la couleur, Valeur Y = Valeurs de réflectance de la lumière selon le British Standard BS 8493

**Licht waarden:** L Waarde = L volgens CIE L\*a\*b\*kleurruimte, Y Waarde = Licht Reflectie Waarde volgens BS 8493

**Indici di riflettanza alla luce:** Indice L = L secondo CIE L\*a\*b\* colour space, Indice Y = Indice di riflettanza alla luce secondo la norma BS 8493

**EN** Interface European Manufacturing BV reserves the right to change or modify specifications. Please see website for latest specifications. We have tried our very best to accurately represent product colours. However, due to the nature of printed materials, colour of actual products may vary slightly. Please request a sample to see actual product colour.

**DE** Interface European Manufacturing BV behält sich das Recht vor, Produktspezifikationen zu ändern oder entsprechend anzupassen. Die aktuellsten technischen Spezifikationen finden Sie auf unserer Website. Wir versuchen die Farben so naturgetreu wie möglich wiederzugeben. Farbabweichungen lassen sich jedoch nicht ausschließen. Bitte fordern Sie ein Muster an, um sich von der tatsächlichen Farbe zu überzeugen.

**ES** Interface European Manufacturing BV se reserva el derecho a modificar las especificaciones arriba referenciadas. Por favor, consulta nuestra web para ver las últimas especificaciones. Hemos intentado representar con la máxima precisión posible los Colores del producto. Sin embargo, debido a la naturaleza de los materiales impresos, el Color de los productos reales puede variar ligeramente. Por favor, solicita una muestra para ver el Colour real del producto.

**FR** Interface European Manufacturing BV se réserve la possibilité de modifier les caractéristiques ci-dessus. Les caractéristiques techniques à jour sont consultables sur le site internet. Les couleurs présentées se rapprochent au maximum des Coloris réels. Toutefois, les procédés d'impression des matériaux peuvent entraîner une légère variation du Coloris. Merci de demander un échantillon pour constater la couleur des produits.

**NL** Interface European Manufacturing BV behoudt zich het recht voor de specificaties te allen tijde aan te passen. Zie de website voor de nieuwste specificaties. Wij hebben getracht de productkleuren zo goed mogelijk te reproduceren. De kleuren van geprint materiaal kunnen echter altijd enigszins afwijken. Vraag altijd stalenmateriaal aan om de daadwerkelijke kleur te beoordelen.

**SE** Vi har gjort vårt bästa för att representera korrekta produktfärger. Emellertid, på grund av typen av tryckt material, kan färgen på faktiska produkter variera något. Beställ gärna ett prov för att se aktuell produktfärg.



Carbon Neutral Floors™

**Europe, Middle East & Africa**

AE	+971 44508175
AT	+43 1 8102839
BA	+387 33 522 534
BE	+32 2 475 27 27
BG	+359 2 808 303
BY	+375 17 226 75 14
CH	+41 44 913 68 00
CZ	+42 0 233 087 111
DE	+49 2151 3718 0
DK	+45 33 79 70 55
EE	+372 6518 313
ES	+34 932 418 750
EG	+(202) 3760 7818
FR	+33 1 58 10 20 20
GR	+30 211 2120820
HR	+385 14 62 30 63
HU	+36 1 349 6545
IE	+353 1 679 8466
IL	+972 97403034
IT	+39 02 890 93678
KZ	+7 701 391 88 13
LT	+370 37 337332
LV	+371 672 18 744
NL	+31 33 277 5555
ME	+381 11 414 92 00
MK	+389 2 323 01 89
NO	+47 23 12 01 70
PL	+48 22 862 48 40
PT	+351 217 122 740
RO	+40 21 317 12 40/42/43/44
RS	+381 11 414 92 00
SA	+966 554622263
SE	+468 241 230
SK	+421 911 104 073
SI	+386 8 205 4007
TR	+ 90 212 248 97 77
UA	+38(044)238 27 67
UK	+44 (0)800 3134465
ZA	+27 11 608 4270

[www.interface.com](http://www.interface.com)



Climate change is undeniable. And reversible. Our mission is to prove it. Join the #ClimateTakeBack and help create a climate fit for life.